

Autoclear Lights

NUR FÜR DEN PROFESSIONELLEN GEBRAUCH

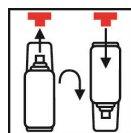
Kurzbeschreibung

Schnelltrocknender, isocyanathärtender 2K Klarlack in der Sprühdose. Speziell entwickelt für die Wiederaufbereitung von matten oder vergilbten Scheinwerferklarlacken. Das Produkt kann mittels einer Schicht direkt auf geschliffenem und gereinigtem Polycarbonatuntergrund eingesetzt werden.

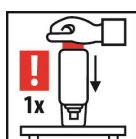
Die 2K Sprühdose wird durch Drücken des Auslöseknopfes auf dem Auslösepin an der Unterseite aktiviert.



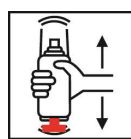
1. vor Gebrauch gut schütteln (1 Min.)



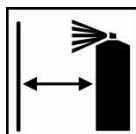
2. Auslöseknopf auf Auslösepin an der Unterseite stecken



3. Zum Aktivieren Auslöseknopf einmal auf Auslösepin drücken



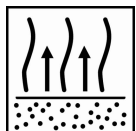
4. Mindestens 2 Min. vor Gebrauch schütteln



Abstand ca. 10 cm



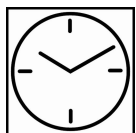
1 Schicht



Vor der Trocknung
5-10 Minuten bei 20°C



Sprühdose nach Gebrauch wenden und Düse freisprühen



20°C

60°C

7 Stunden

30 Minuten



Geeigneten Atemschutz verwenden

Akzo Nobel Car Refinishes empfiehlt die Verwendung einer Atemschutzmaske mit Frischluftzufuhr

Lesen Sie das gesamte Technische Datenblatt für ausführliche Produktinformationen

Autoclear Lights

NUR FÜR DEN PROFESSIONELLEN GEBRAUCH

Kurzbeschreibung

Schnelltrocknender, isocyanathärtender 2K Klarlack in der Sprühdose. Speziell entwickelt für die Wiederaufbereitung von matten oder vergilbten Scheinwerferklarlacken. Das Produkt kann mittels einer Schicht direkt auf geschliffenem und gereinigtem Polycarbonatuntergrund eingesetzt werden.

Die 2K Sprühdose wird durch Drücken des Auslöseknopfes auf dem Auslösepin an der Unterseite aktiviert.

Produkt und Zusätze

Autoclear Lights (Aerosol)

Rohstoffbasis

Autoclear Lights: Acrylatbindemittel
Härter (in Härterkartusche integriert): Polyisocyanat

Geeignete Untergründe

Alle gängigen Polycarbonat-Scheinwerfer

Untergrundvorbehandlung

Reinigen mit M200 und M700.

Die Original-Klarlackschicht muss vollständig entfernt werden.

Schleifen mit Exzenter in folgenden Schleifschritten:

P320 – P400 – P500 – P600 – P1000 – P1500 – P3000 (nass)

Anschließend gründlich reinigen mit M200.

Beachte: Die genannten Schleifschritte sind entscheidend für die Merkmale wie Haftungseigenschaften und Erscheinungsbild.

Produktaktivierung

2K Sprühdose aktivieren:

Vor Gebrauch gut schütteln. (1 Min.)

roten Auslösedeckel auf Auslösepin auf der Unterseite der Sprühdose stecken und Auslösedeckel eindrücken.

Mindestens 2 Minuten vor Gebrauch schütteln.

Sprühdose nach Gebrauch wenden und Düse freisprühen.

Verarbeitung



Eine gleichmäßige Schicht auftragen
5-10 Minuten bei 20°C ablüften.

Topfzeit

Nach Aktivierung

8 Stunden bei 20°C

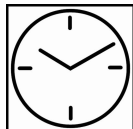
Schichtdicke

Bei empfohlener Verarbeitung (1 Schicht): 20-30 µm

Autoclear Lights

NUR FÜR DEN PROFESSIONELLEN GEBRAUCH

Trocknungszeiten



	20°C	60°C
staubfrei	20 Min.	5 Min.
hantierbar	7 Std.	30 Min.

VOC

2004/42/IIB(e)(840)623

Der EU-Grenzwert für dieses Produkt (Produktkategorie: IIB.e) im gebrauchsfertigen Zustand beträgt max. 840 g/L VOC.

Der VOC-Gehalt dieses Produkts in der spritzfertigen Mischung beträgt maximal 623 g/L.

Lagerung des Produktes

Die Produktlagerstabilität ist festgelegt, wenn Produkte ungeöffnet bei 20°C gelagert werden.

Vermeiden Sie zu hohe Temperaturschwankungen.

- Produktlagerstabilität siehe TDB S9.01.02

Kennzeichnung nach GefStoffV. in ihrer jeweils gültigen Fassung, siehe Angaben auf dem Gebinde-Etikett.

Zur Arbeitssicherheit sind die Informationen der Berufsgenossenschaft der chemischen Industrie, „Verarbeiten von Beschichtungsstoffen (BGR 500 Teil 2; Kapitel 2.29)“ zu beachten.

Akzo Nobel Coatings GmbH Kruppstraße 30 D-70469 Stuttgart Tel: +49 (0)711 8951 - 0	Akzo Nobel Coatings GmbH Aubergstraße 7 A-5161 Elixhausen Tel: +43 (0)662 48989 - 250	Akzo Nobel Car Refinishes AG Adetswilerstrasse 4 CH-8344 Bäretswil Tel: +41 (0)44 931 44 44
--	---	---

NUR FÜR DEN PROFESSIONELLEN EINSATZ:

Wichtiger Hinweis: Es wurde bei den Informationen in diesem Datenblatt nicht beabsichtigt, dass sie in jedem Detail erschöpfend sind. Sie beruhen auf dem gegenwärtigen Stand unseres Wissens und auf den gegenwärtig gültigen Gesetzen: Jeder, der das Produkt für eine andere außer der im technischen Datenblatt angegebenen Verwendung einsetzt, ohne vorher eine schriftliche Bestätigung der Eignung des Produktes für diesen Zweck von uns erhalten zu haben, handelt auf eigene Gefahr. Es liegt immer in der Verantwortung des Anwenders, alle notwendigen Maßnahmen zu ergreifen, damit die im Bereich des Anwenders gültigen Gesetze und Verordnungen erfüllt werden. Vor dem Einsatz muss das Materialdatenblatt und/oder das Technische Datenblatt (je nach Verfügbarkeit) für dieses Produkt gelesen werden. Jede Empfehlung oder Erklärung, die von uns über das Produkt gemacht wird (in diesem Datenblatt oder anderweitig), wird gemäß unseres aktuellen Wissensstands gegeben. Qualität oder Zustand des Untergrundes und weitere Faktoren können die Verwendung und Applikation des Produkts beeinflussen. Deshalb übernehmen wir keinerlei Haftung über die Leistung des Produkts bzw. für jeden Verlust oder Schaden, der sich aus der Verwendung des Produkts ergibt, es sei denn, wir haben ausdrücklich unser schriftliches Einverständnis gegeben. Alle gelieferten Produkte und erteilten technische Empfehlungen sind unseren Standardliefer- und Zahlungsbedingungen unterworfen. Fordern Sie eine Kopie dieses Dokuments an und überprüfen Sie es sorgfältig. Die in diesem Datenblatt enthaltenen Informationen sind von Zeit zu Zeit entsprechend weiterer Erfahrung und gemäß unseren Richtlinien Änderung unterworfen. Es ist Aufgabe des Benutzers, vor der Verwendung des Produktes sicherzustellen, dass er die aktuellste Version dieses Datenblattes besitzt.

In diesem Datenblatt erwähnte Markennamen sind Warenzeichen oder für AkzoNobel lizenziert.

Zentrale:

Akzo Nobel Car Refinishes B.V., PO Box 3 2170 BA Sassenheim, The Netherlands. www.sikkensvr.com